

道志村内図



…移住希望者向け… 道志村お試し住宅

都会の喧騒から離れ
都心からわずか2時間!!
美しく豊かな自然の道志村を
一度体験してみませんか。
道志村をもっと知りたい!
移住に向けて検討がしたい!
という移住希望者の皆さまに、
お試し住宅を提供します。
まずは、お気軽にご利用ください。



問合せ
道志村役場ふるさと創生推進室
山梨県南都留郡道志村6181-1
電話 0554-52-2114
ファックス 0554-52-2574
URL <http://www.vill.doshi.lg.jp>



道志村お試し住宅

【場所】
山梨県南都留郡道志村11568番地
(板橋地区道志チャレット内)
コンテナハウスチャレットボックス16号棟

【面積】
27.14㎡
【間取り】
1DK(トイレ・ユニットバス・洗面付)

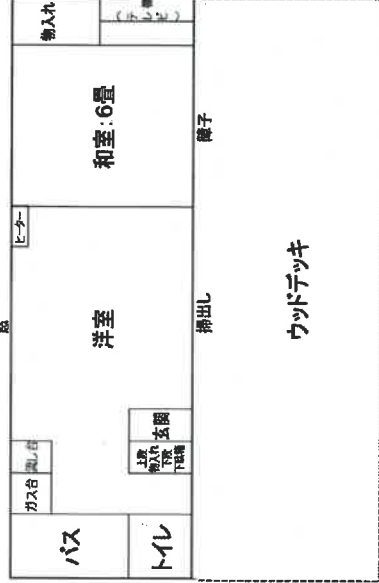
【定員】
4名

【駐車場】
有り 2台
【設備・備品】

テレビ、洗濯機、冷蔵庫、暖房器具、こたつ、炊飯器、電子レンジ、掃除機、食器類、寝具、非常用LEDライト、調理器具(鍋、フライパン、包丁、まな板、フライ返し、お玉、ピーラー、ザル、ボール、箸等)洗剤(トイレ用、キッチン用・トイレ用・浴室用)、はさみ、カッターナイフ
※調味料・シャンプー・リンス・ドライヤーはありません。
ご持参ください。

※冬季の洗濯機の使用は凍結の恐れがあるため
コインランドリーの使用をお願いします。
(費用は自己負担となります。)

お試し住宅間取り



利用について……………

【対象者】
道志村へ移住を検討している方(移住支援センターに
移住相談を行っていることが条件となります。)

【利用期間】
2泊以上13泊以内

【利用料】
室料・水道光熱費無料

申請方法……………
【予約】

利用日の3か月前から3日前までに電話、メール
等で移住支援センターに予約を行ってください。

【申込】
予約日からお試し居住の当日までに「道志村お試し
住宅申込書」に運転免許証など官公庁が発行した
証書の写しを添付のうえ、お申込みください。
申込書は、道志村及び道志村移住支援センター
(DO・SHIFT!)のホームページからダウンロード
または、メール送信、郵送できます。

【居住許可証及び鍵の受渡し返却】
受渡し日・・・お試し居住の当日
平日・・・道志村役場ふるさと創生推進室
土日・祭日・・・道志村役場宿日直

道志チャレット施設
○バーベキュースペース利用料金は無料
○バーベキューの道具の貸し出し有

チャレット管理人連絡先
TEL070-2820-0888

注意事項

- ☆居住許可証は、滞在中必ず携帯してください
- ☆他の住民の迷惑になる行為は禁止します。
- ☆暴力団構成員は利用できません。
- ☆施設を目的以外の用途に使用すること。
また、第3者への権利譲渡を禁止します。
- ☆留守時・就寝時は必ず施錠すること。
- ☆備え付けの設備・備品等を適切に取り扱うこと。
- ☆火災・盗難の予防に細心の注意を払うこと。
- ☆清掃・除雪を適宜行い、退室の際は、チェック
リストにてチェックすること。
- ☆ペットの持込は禁止します。
- ☆室内でのたばこは禁止します。
- ☆冬季は冷え込むため就寝前は雨戸を閉めることを
お勧めします。

※その他道志村移住センター(DO・SHIFT!)または
道志村ホームページに掲載してあります「道志村お試
し住宅実施要綱」の(遵守事項)、(行為の禁止)等を
ご確認ください。

ゴミ処理

☆道志村規定のゴミ袋を使用し、処理方法については、
チャレット管理人の指示に従うこと。
(ゴミ袋は、鍵の受け渡し時に可燃ごみ1枚不燃ごみ1
枚をお渡します。足りない場合は村内の商店で購入
してください。)

【申込み先】

道志村移住支援センター(DO・SHIFT!)
山梨県南都留郡道志村6889-2

電話 0554-56-9676

携帯 090-7637-1980

URL <https://www.do-shift.com>

Email info@do-shift.com