

交通規制のお知らせ



スタート：武蔵野の森公園(東京都)～フィニッシュ：富士スピードウェイ(静岡県)

山梨県版

7/24(土)

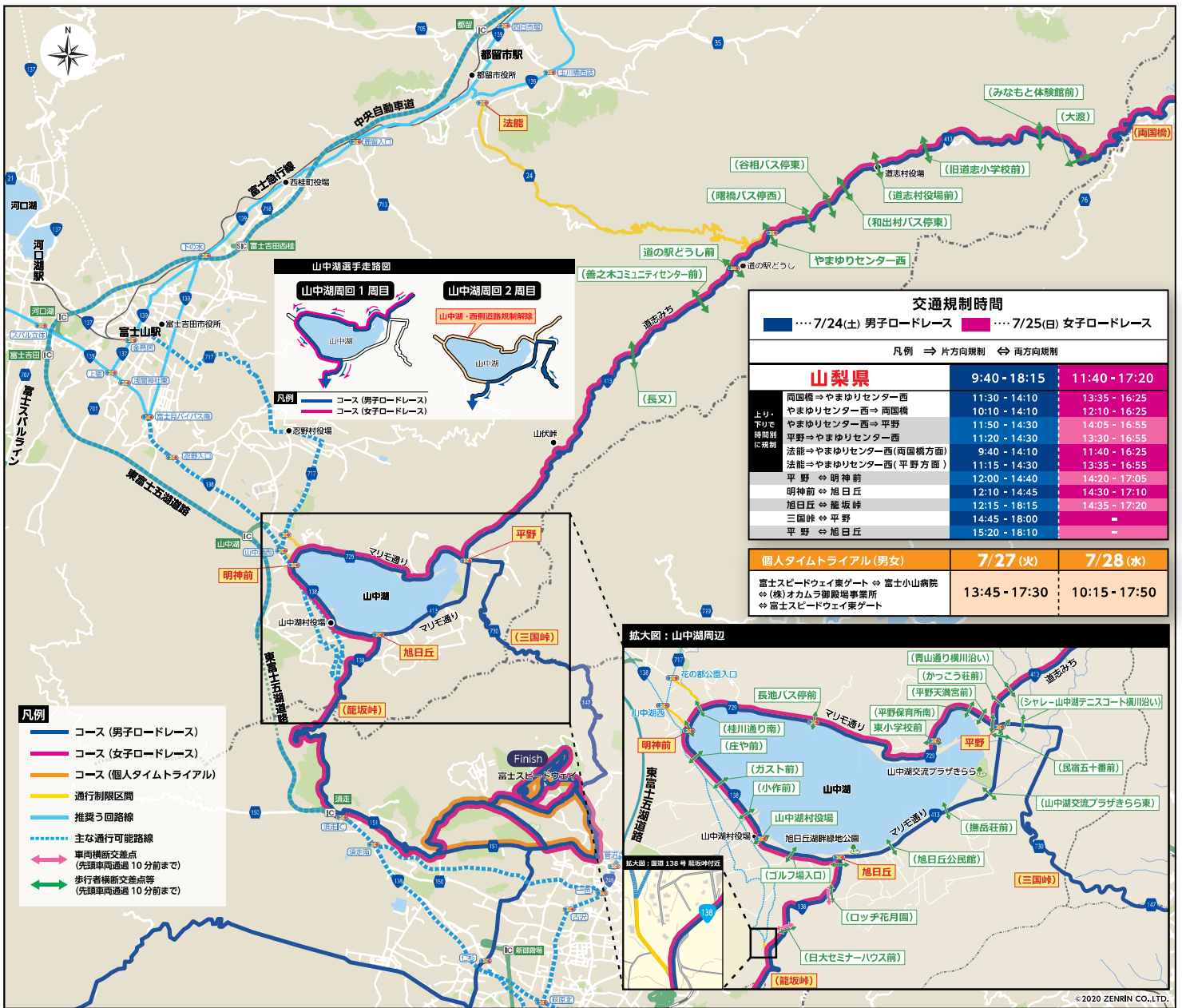
**男子
ロードレース**
11:00 スタート

7/25(日)

**女子
ロードレース**
13:00 スタート

個人タイムトライアル(男女)は**7/27(火)**(試走)、**7/28(水)**(競技)に富士スピードウェイ周辺で開催。
大会コース及び周辺道路は大変混雑しますので、車でのお出かけはご遠慮ください。

ご迷惑をおかけしますが、皆さまのご理解とご協力をお願いします。



この地図の作成に当たっては、国土地理院長の承認を得て、同院発行の50万分1地形図、2万5千分1地形図及び電子地形図25000を使用。(承認番号 平29情使、第444-1438号)

交通規制時のお願い

- 規制時間は目安であり、当日の交通状況及び、競技状況により変更される場合があります。
- コース及びコース周辺の一部の道路は車両(自転車等含む)、歩行者の通行が禁止されます。う回路等をご利用ください。
- 車両(自転車等含む)、歩行者のコース横断も制限されます。
- オリパラ特措法に基づき、許可等を得ずにコース及び会場周辺等で小型無人機(ドローン)を飛行させることはできません。
- 当日はコース周辺の路線バスにダイヤ変更が生じる場合があります。

※詳しくは各バス会社までお問い合わせください。

詳しくはこちら
<https://olympics.com/tokyo-2020/ja/news/transportation-notice/tra-olympic-cycling-road/>

TOKYO2020ロードレース 検索

お電話でのお問い合わせは
0570-09-2020(有料)
 東京2020お問い合わせ窓口 受付時間:9:00~17:00 ※土日祝日を除く
 7月24日(土)・25日(日)、27日(火)・28日(水) 受付時間:8:00~20:00