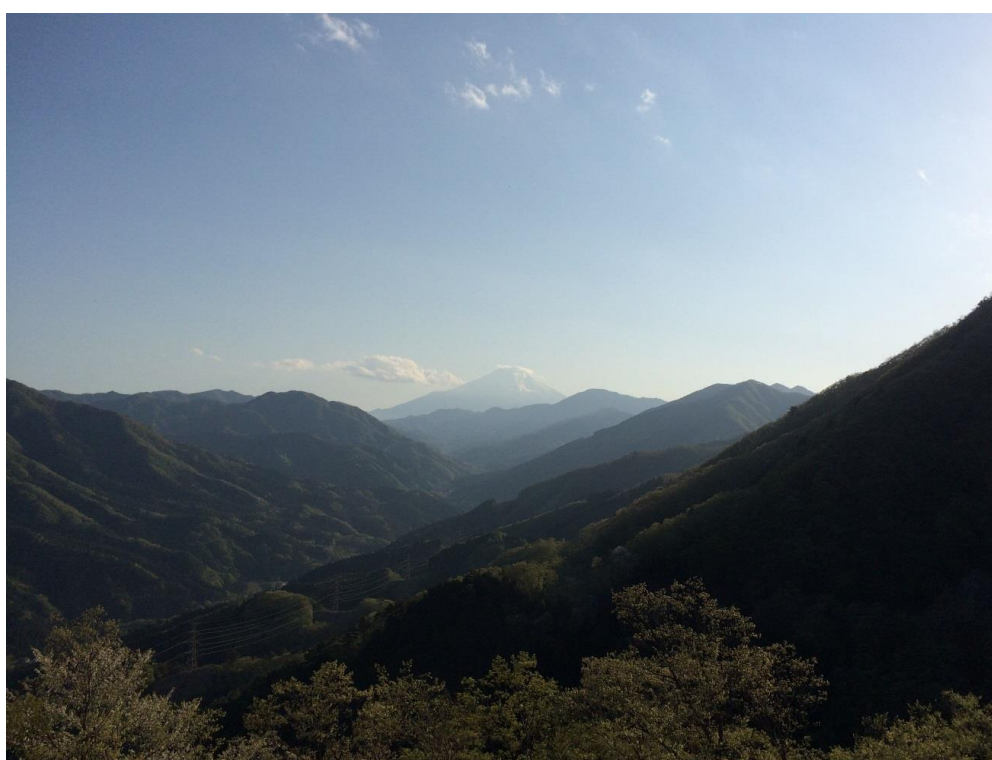


# 山梨県道志村議会

## 議会の概要



人と自然が輝く水源の郷をめざす道志村



## 1. 村の概要

### (1) 道志村の位置

道志村は、神奈川県との県境に位置し、北は御正体山を隔てて都留市と、西は山伏峠を画して山中湖村と、南は丹沢山塊の大室山を境として神奈川県山北町と、東は神奈川県相模原市と隣接している。東西28km、南北4kmと東西に細長い形状をしており、西端の山伏峠を源とする道志川は神奈川県横浜市の水源地として村の中央を縦貫している。

### (2) 主要道路

主要な道路は、国道413号が村を東西方向に走り、分岐する地方道都留・道志線が都留市と結んでいる。

### (3) 村の面積

- ① 総面積 79.57Km<sup>2</sup>  
(内、横浜市水源涵養林 28.73Km<sup>2</sup> 36%)
- ② 林野面積 75.73Km<sup>2</sup> 95.2% (1990年農林業センサス)  
(内、横浜市水源涵養林 28.73Km<sup>2</sup> 38%)
- ③ 耕地面積 0.57Km<sup>2</sup> 0.7% (2000年耕地面積統計)  
(田 0.34Km<sup>2</sup> 畑 0.22Km<sup>2</sup> 樹園地 0.01Km<sup>2</sup>)
- ④ 宅地面積 0.26Km<sup>2</sup> 0.3%
- ⑤ その他面積 3.01Km<sup>2</sup> 3.8%

### (4) 気象、立地条件

- ① 年平均気温 11.6度 (最高34度 最低-5度)
- ② 年平均降水量 2,223mm / 最深積雪70cm
- ③ 居住地標高 400m~820m (月夜野~長又)

### (5) 人口・世帯数

- ① 総人口 1,752人 (H29.4.1現在住民基本台帳)
- ② 世帯数 625世帯 (H29.4.1現在住民基本台帳)
- ③ 人口密度 22.0人/Km<sup>2</sup>

## 2. 地方自治の新たな発展に向けて

総合計画のむらづくりのテーマである「人と自然が輝く水源の郷」を完成させるべく、村民が主体となり、行政、議会、地域、企業が信頼と連携のもと、先達から受け継いできたこの村を守っていくためにも、より豊かな地域として未来に繋ぐため、村の魅力と個性ある地域づくりの情報発信を都市に向けて行い、人口減少に歯止めをかけ、活力あるむらづくりに向け取り組んでまいります。将来の子ども達のためにも、努力と協力、工夫や理解が必要不可欠になってくると考えられます。

将来的にも「住んでみたい村住んでよかった村」を目標に、議員一同、さらなる村の発展と村民一人ひとりが安らぎと潤いのある生活を送れるよう、力をあわせて活動しております。

# 一般会計予算（平成29年度）

## 歳入歳出予算事項別明細書

### 1. 総括

（歳入）

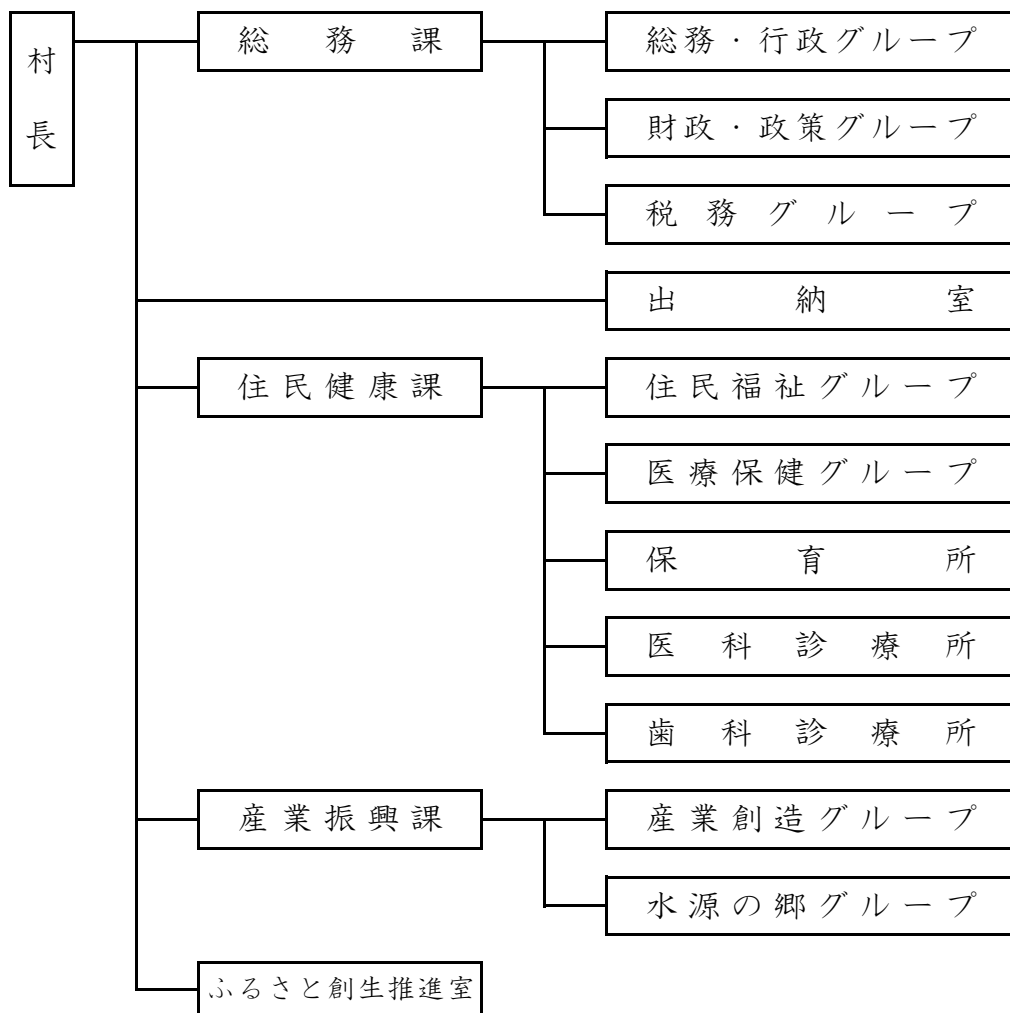
款	本年度予算額
1 村税	193,870
2 地方譲与税	10,239
3 利子割交付金	402
4 配当割交付金	920
5 株式等譲渡所得割交付金	467
6 地方消費税交付金	29,190
7 自動車取得税交付金	1,621
8 地方特例交付金	149
9 地方交付税	922,783
11 分担金及び負担金	2,265
12 使用料及び手数料	46,673
13 国庫支出金	90,504
14 県支出金	160,508
15 財産収入	468
16 寄附金	140,785
17 繰入金	66,848
18 繰越金	67,369
19 諸収入	13,793
20 村債	166,146
歳入合計	1,915,000

（歳出）（単価：千円）

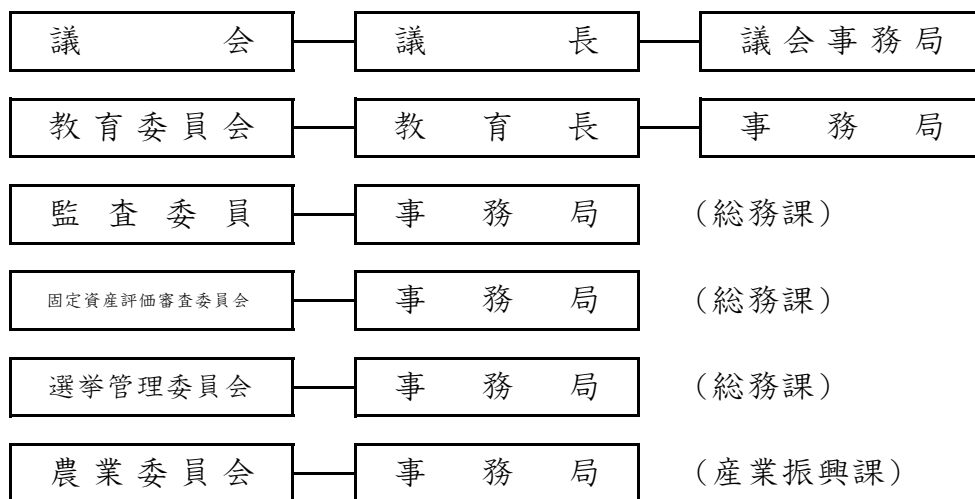
款	本年度予算額
1 議会費	41,769
2 総務費	349,563
3 民生費	361,650
4 衛生費	122,184
6 農林水産業費	133,656
7 商工費	79,221
8 土木費	187,662
9 消防費	110,877
10 教育費	195,573
12 公債費	326,202
13 諸支出金	1,643
14 予備費	5,000
歳出合計	1,915,000

# 行政機構図

(村長部局)



(村長部局外)



## 道志村議会概要

(1) 議会定数 (平成29年4月1日現在)

条例定数：10名 現員数：10名

(2) 任期

平成28年5月13日～平成32年5月12日

(3) 党派別議員数

区分	無所属	合計
男	10人	10人
女	0人	0人
計	10人	10人

(4) 年齢別議員数

(平成29年4月1日現在)

区分	30歳未満	30～39	40～49	50～59	60～69	70～79	80歳以上	計	平均年齢
男				1	8	1		10	64.6
女									
計				1	8	1		10	64.6

(5) 任期別議員構成

(平成29年4月1日現在)

1期	2期	3期	4期	5期	6期	7期	計
5	4	1					10

(6) 委員会の構成

委員会名称	定数	任期
総務文教常任委員会	5人	4年
建設厚生常任委員会	5人	4年
広報常任委員会	4人	4年
議会運営委員会	4人	4年

## (7) 議会の活動状況

(平成28年1月～12月)

議 会	会 期	会期日数	開催日数
第1回臨時会	2月2日	1	1
第2回定例会	3月8日～3月18日	11	3
第3回臨時会	5月16日	1	1
第4回定例会	6月7日～6月10日	4	3
第5回定例会	9月6日～9月16日	11	2
第6回定例会	12月6日～12月9日	4	2

## (8) 議案並びに請願・陳情付議事件

(平成28年1月～12月)

種 別		年間件数
村長 提出 議案	条 例	22
	予 算	33
	決 算	8
	専 決 処 分	2
	その他の事件	19
	計	84
議員 提出 議案	条 例	
	意 見 書	3
	決 議	
	その他の事件	1
	計	4
請 願		1
陳 情		
計		1
合 計		89

## (9) 議会事務局

職員数 3名  
 局長 1名  
 書記 2名 (兼務)

(10) 会議録の作成方法及び配布状況

ICレコーダーをもとに全文記録を行っている。  
(製本等業者委託)

(11) 議員報酬等 (平成29年4月1日現在)

①報酬 (月額)

議長	160,000円	(村長 515,000円)
副議長	140,000円	
議員	130,000円	

②期末手当

6月	報酬額×1.15 (役職加算) ×1.60
12月	報酬額×1.15 (役職加算) ×1.70

(12) 議会だより発行について

①発行回数及び配布状況

年4回発行  
発行の時期：定例会の翌月の1日  
発行部数：900部  
配布方法：各自治会長を通じて全世帯に配布している。

②委員会の名称及び構成員

名称：広報常任委員会  
構成：4名で構成されている。

③編集体制及び掲載内容

編集体制は、委員4名により数回にわたり、委員会を開催し作業をしている。議決議案、一般質問、委員会活動報告、村民からの「あなたの声を議会に」等の内容を掲載し村民にお知らせしている。

道志村議会議員名簿

(平成29年4月1日現在)

議席 番号	氏 名	住 所	党派	所 属 委 員 会
1	さ とう なが ひさ 佐 藤 長 久	道志村1671	無所属	総務文教常任委員会 広報常任委員会
2	すが や ま さ ふみ 菅 谷 政 文	道志村6693	無所属	建設厚生常任委員会 広報常任委員会 議会運営委員会
3	さ とう かず ひこ 佐 藤 和 彦	道志村8209	無所属	建設厚生常任委員会 議会運営委員会
4	すぎ もと たか まさ 杉 本 孝 正	道志村10369	無所属	総務文教常任委員会 広報常任委員会
5	さ とう すすむ 佐 藤 進	道志村8701	無所属	総務文教常任委員会 議会運営委員会
6	で わ かず とし 出 羽 和 平	道志村2772	無所属	総務文教常任委員会
7	やま ぐち ひる やす 山 口 博 康	道志村9646	無所属	建設厚生常任委員会 議会運営委員会
8	おお た ひる ふみ 大 田 博 文	道志村5971	無所属	総務文教常任委員会
9	いけ や たか あき 池 谷 高 明	道志村10220	無所属	建設厚生常任委員会
10	さ とう かず ひと 佐 藤 一 仁	道志村5726-5	無所属	建設厚生常任委員会

正副議長・正副委員長名簿

(平成29年4月1日現在)

議 長	委員会名	委員長	副委員長
出羽 和平	総務文教常任委員会	佐藤 進	杉本 孝正
副議長	建設厚生常任委員会	佐藤 和彦	池谷 高明
大田 博文	広報常任委員会	菅谷 政文	佐藤 長久
	議会運営委員会	山口 博康	佐藤 進