

山梨県道志村議会

議会の概要



人と自然が輝く水源の郷



1. 村の概要

(1) 道志村の位置

道志村は、神奈川県との県境に位置し、北は御正体山を隔てて都留市と、西は山伏峠を画して山中湖村と、南は丹沢山塊の大室山を境として神奈川県山北町と、東は神奈川県相模原市と隣接している。東西28 km、南北4 kmと東西に細長い形状をしており、西端の山伏峠を源とする道志川は神奈川県横浜市の水源地として村の中央を縦貫している。



(2) 主要道路

主要な道路は、国道413号が村を東西方向に走り、分岐する地方道都留・道志線が都留市と結んでいる。

(3) 村の面積

- ①総面積 79.68 k^m² (国土地理院「令和4年度全国市区町村別面積調」)
(内、横浜市水源涵養林 28.73 k^m² 36.1%)
- ②林野面積 74.72 k^m² 93.7% (2020年農林業センサス)
(内、横浜市水源涵養林 28.73 k^m² 38.5%)
- ③耕地面積 0.16 k^m² 0.2% (2020農林業センサス)
(田 0.12 k^m² 畑 0.04 k^m²)
- ④宅地面積 0.49 k^m² 0.6%
- ⑤その他面積 4.31 k^m² 5.4%

(4) 気象、立地条件（平成29年現在）

- ①年平均気温 11.9度
最高 34.8度（H26.8） 最低 -10.5度（H24.2）
- ②年平均降水量 2,030mm／最深積雪 150cm（H26.2）
- ③居住地標高 400m～820m（月夜野～長又）

(5) 村章・村の木・村の花

- ①村章
- ②村の木 杉
- ③村の花 ヤマユリ



道志村の村章
どうしの“ど”を図案化したもので、下が丸くなっているのは村が平和のうちに団結することを願い、さらに上の方は翼を表現し、将来の発展と飛躍を象徴している。

(6) 人口・世帯数

- ①総人口 1,572人（令和4年6月1日現在住民基本台帳）
高齢者人口 632人（高齢化率 40.2%）
- ②世帯数 617世帯（令和4年6月1日現在住民基本台帳）
- ③人口密度 19.7人／k㎡

2. 地方自治の新たな発展に向けて

総合計画のむらづくりのテーマである「人と自然が輝く水源の郷」を完成させるべく村民が主体となり、行政、議会、地域、企業が信頼と連携のもと、先達から受け継いできたこの村を守っていくためにも、より豊かな地域として未来に繋ぐため、村の魅力と個性ある地域づくりの情報発信を都市に向けて行い、人口減少に歯止めをかけ、活力ある村づくりに向け取り組んでいます。将来の子ども達のためにも、努力と協力、工夫や理解が必要不可欠になっています。

将来的にも「住んでみたい村、住んでよかった村」を目標に、議員一同さらなる村の発展と村民一人ひとりが安らぎと潤いのある生活を送れるよう力を合わせて活動しております。

一般会計予算（令和4年度）

歳入歳出予算事項別明細書

（歳入）

款	本年度予算額
1 村税	183,445
2 地方譲与税	22,430
3 利子割交付金	190
4 配当割交付金	993
5 株式等譲渡所得割交付金	1760
6 法人事業税交付金	2,680
7 地方消費税交付金	39,166
9 環境性能割交付金	2,070
10 地方特例交付金	742
11 地方交付税	1,234,609
12 分担金及び負担金	4,570
13 使用料及び手数料	27,612
14 国庫支出金	101,477
15 県支出金	47,070
16 財産収入	566
17 寄附金	236,811
18 繰入金	159,119
19 繰越金	48,600
20 諸収入	7,039
21 村債	628,627
歳入合計	2,749,585

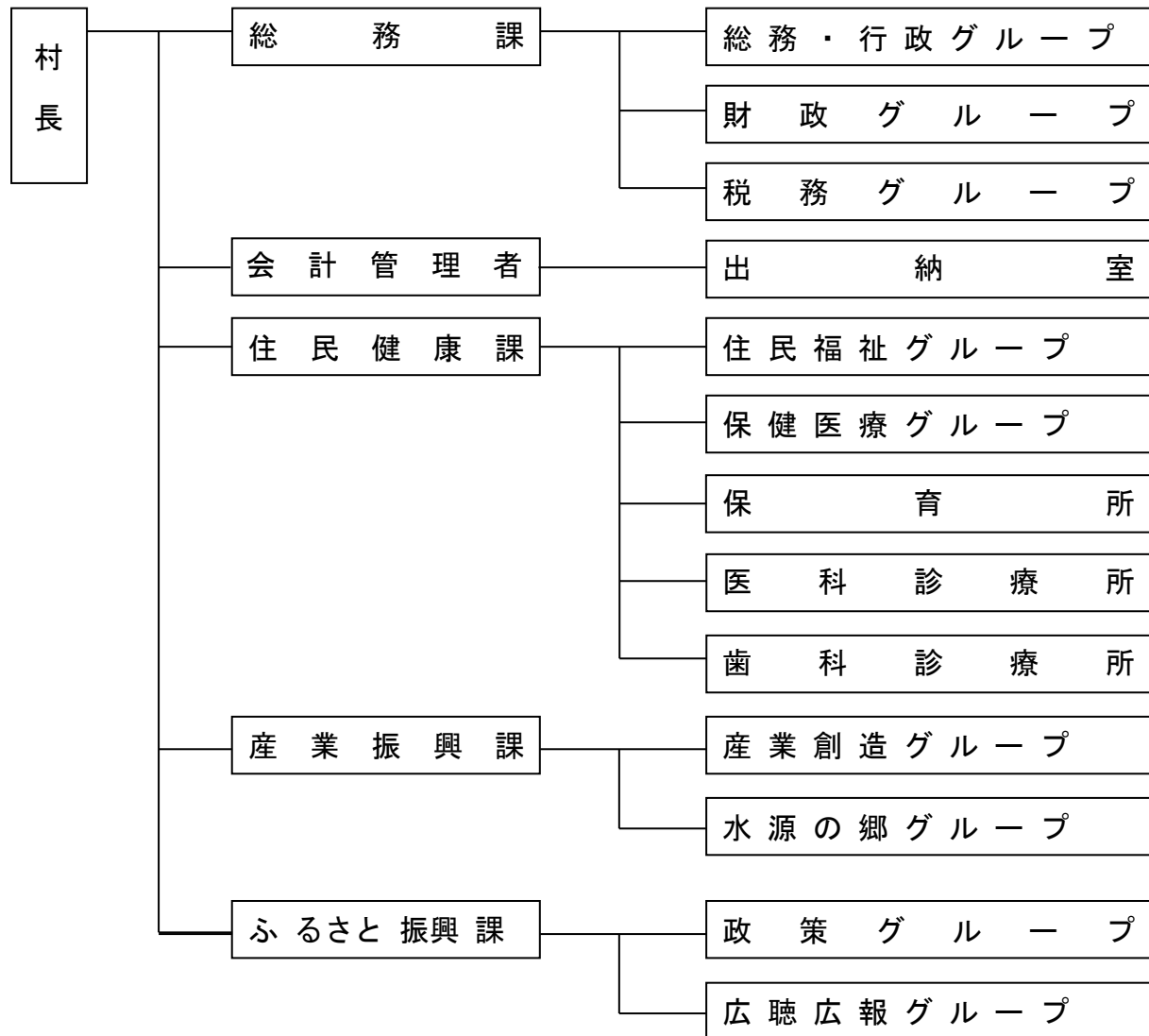
（歳出）

単価：千円

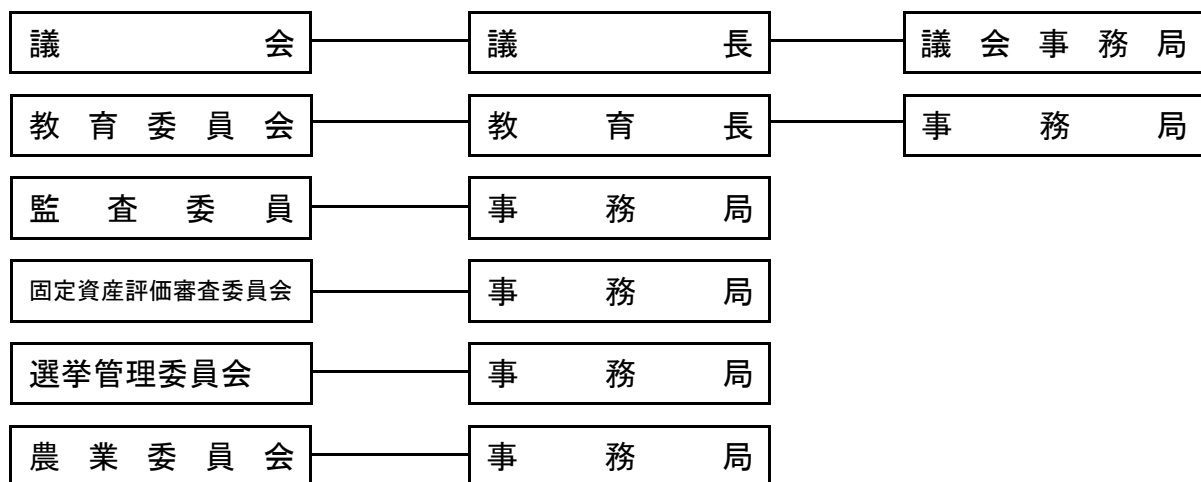
款	本年度予算額
1 議会費	39,745
2 総務費	1,063,047
3 民生費	264,501
4 衛生費	132,983
6 農林水産業費	124,575
7 商工費	46,698
8 土木費	233,741
9 消防費	200,815
10 教育費	176,952
11 災害復旧費	0
12 公債費	362,204
13 諸支出金	99,324
14 予備費	5,000
歳出合計	2,749,585

行政機構図

(村長部局)



(村長部局外)



道志村議会概要（令和3年4月1日現在）

（1）議会定数

条例定数：10名 現員数：10名

（2）任期

令和2年5月13日～令和6年5月12日

（3）党派別議員数

区分	無所属	合計
男	10人	10人
女	0人	0人
計	10人	10人

（4）年齢別議員数

区分	30歳未満	30～39	40～49	50～59	60～69	70～79	80歳以上	計	平均年齢
男					7人	3人		10人	68.3
女								0人	
計					7人	3人		10人	68.3

（5）任期別議員構成

1期	2期	3期	4期	5期	6期	7期	計
4人	4人	2人					10人

（6）委員会の構成

委員会名称	定数	任期
総務文教常任委員会	5人	4年
建設厚生常任委員会	5人	4年
広報常任委員会	4人	4年
議会運営委員会	4人	4年

（7）議会の活動状況（令和3年1月～令和3年12月）

議会	会期	会期日数	開催日数
第1回臨時会	2月4日	1日	1日
第2回定例会	3月9日～3月19日	11日	3日
第3回臨時会	4月23日	1日	2日
第4回定例会	6月8日～6月11日	4日	1日
第5回定例会	9月7日～9月17日	11日	3日
第6回臨時会	11月8日	1日	1日

議会	会期	会期日数	開催日数
第7回定例会	12月7日～12月10日	4日	2日

(8) 議案並びに請願・陳情付議事件（令和2年1月～令和2年12月）

種別		年間件数
村長提出議案	条例	32
	予算	32
	決算	9
	専決処分	3
	その他の事件	23
	計	99
議員提出議案	条例	0
	意見書	4
	決議	0
	その他の事件	0
	計	4
その他	請願	3
	陳情	0
	計	3
合計		106

(9) 議会事務局

職員数 1名

局長 1名（兼務）

(10) 会議録の作成及び配布

録音全文記録（製本等業者委託）。議会事務局での閲覧のほか、HPに掲載。

(11) 議員報酬等

①報酬（月額）

議長 160,000円（村長 515,000円）

副議長 140,000円

議員 130,000円

②期末手当

6月 報酬額×1.15（役職加算）×1.750

12月 報酬額×1.15（役職加算）×1.750

(12) 議会だよりの発行

①発行回数及び配布状況

発行回数：年4回

発行の時期：定例会の翌月

発行部数：800部（全面カラー）

配布方法：各自治会長もしくは議員により全戸配布。

②発行編集責任者

広報常任委員会（4名）

③編集体制及び掲載内容

広報常任委員会にて掲載記事・担当委員を決定、スケジュールを確認した後、数回にわたり編集作業を行っている。主には、議決議案、一般質問、委員会活動報告等の内容を掲載し、村民に周知しており、同時に道志村ホームページにも掲載している。



道志村議会議員名簿（議席順）

議席 番号	氏名	所属委員会等	党派	当選 回数	生年月日
1	さとうみつよし 佐藤光栄	 建設厚生常任委員会 上下水道委員 庁舎建設推進委員	無所属	1	昭和27年7月5日
2	やまぐちあきら 山口章	 総務文教常任委員会 広報常任委員会 消防委員 富士・東部広域環境組合議会議員	無所属	1	昭和28年3月11日
3	いけやぎんじゅ 池谷銀重	 議会運営委員会（委員長） 建設厚生常任委員会 観光施設等運営委員	無所属	1	昭和28年5月18日
4	さとうとおる 佐藤徹	 建設厚生常任委員会（委員長） 議会運営委員会 観光施設等運営委員	無所属	1	昭和32年1月22日
5	さとうよしあき 佐藤喜章	 総務文教常任委員会 広報常任委員会 消防委員 総合戦略推進委員	無所属	2	昭和25年1月29日
6	しらいかつみつ 白井勝光	 総務文教常任委員会（委員長） 広報常任委員会 議会運営委員 観光施設等運営委員 上下水道委員 後期高齢者医療連合議会議員	無所属	2	昭和25年4月15日
7	すぎもとたかまさ 杉本孝正	 広報常任委員会（委員長） 総務文教常任委員会 議会運営委員会 消防委員 上下水道委員	無所属	2	昭和32年2月8日
8	さとうすすむ 佐藤進	 副議長（R4.6.10～） 建設厚生常任委員会 上下水道委員 庁舎建設推進委員	無所属	2	昭和36年7月21日
9	でわかずとし 出羽和平	 議長（R2.5.14～） 総務文教常任委員会 上下水道委員	無所属	3	昭和23年8月20日
10	おおたひろふみ 大田博文	 建設厚生常任委員会 監査委員 上下水道委員 総合戦略推進委員	無所属	3	昭和28年3月27日