

広報

どうし

道志村民憲章

私たちの七里は、緑と清流と歴史の郷です。この地に生きること誇りをもち、平和な村を築くため、ここに憲章を定めます。

私たちは

- 一、自然を愛し平和な村をつくりたい。
- 一、生産に励み豊かな村をつくりたい。
- 一、伝統を重んじ、教養を高め文化の村をつくりたい。
- 一、人情といたわりの心を養い、福祉の村をつくりたい。
- 一、明るく健康で、活力ある村をつくりたい。

2002 November 11月号



道志体験農園

第6回 農園秋収穫祭 (H14.10.20)

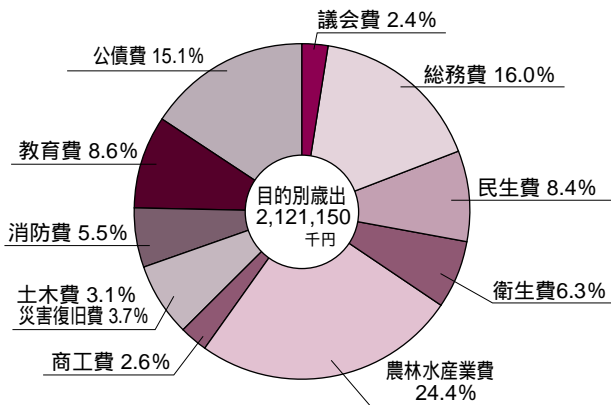
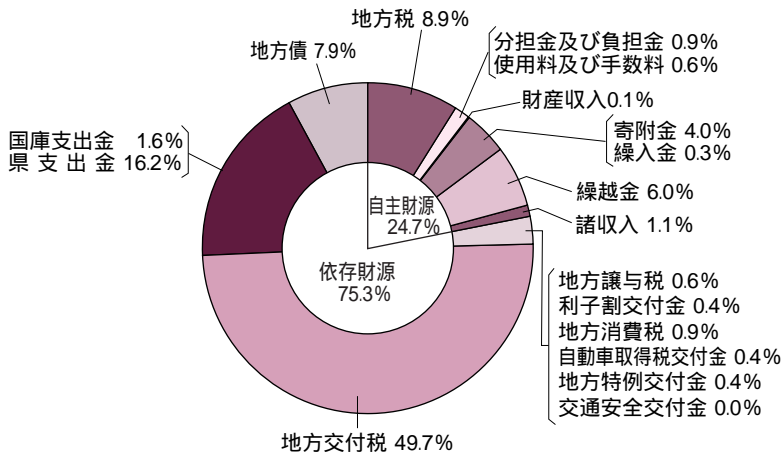
当日農園利用者と地元の子ども達も参加して、さつま芋掘り体験と焼き芋大会が行われました。

総

額

33億円

一般会計 21億21,150千円
 特別会計 12億21,220千円



平成十三年年度の一般会計と八つの特別会計の決算が、九月の定例議会で承認されました。
 一般会計の歳入総額は二十三億一千九百三十七万円、対前年比は、十四・七%の減となっております。
 歳出については、二十一億二千百十五万円、対前年比は、十七・八%の減となっております。
 ここで皆さんが納められた税金や、国・県からのお金がどのように使われているか皆さんに知っていただき、村政運営にご理解をいただくものです。

1世帯当たり、1人当たりの歳入・歳出

一般会計を平成13年度末の世帯数(589世帯)と人口(2,157人)で換算すると、次のようになります。

	一世帯当たり	一人当たり
歳入	393万7,808円	107万5,275円
歳出	360万1,273円	98万3,380円

平成13年度 決算総括表

(単位：千円)

会計名	歳入総額	歳出総額	歳入歳出差引	翌年度に繰越すべき財源	実質収支	
一般会計	2,319,369	2,121,150	198,219	19,597	178,622	
特別会計	国民健康保険	225,729	186,380	39,349	0	39,349
	国保診療所	111,112	103,329	7,783	0	7,783
	老人医療	246,962	240,984	5,978	0	5,978
	介護保険	81,159	74,979	6,180	0	6,180
	介護サービス	32,475	28,523	3,952	0	3,952
	簡易水道	166,056	165,251	805	0	805
	合併浄化槽	41,790	41,740	50	0	50
	観光施設	459,475	380,034	79,441	78,750	691
合計	3,684,127	3,342,370	341,757	98,347	243,410	

平成13年度

歳

出

歳入状況

(単位：千円、%)

区 分	12 年 度		13 年 度		増 減 率
	決 算 額	構 成 比	決 算 額	構 成 比	
地 方 税	215,744	7.9	207,085	8.9	4.0
地 方 譲 与 税	14,335	0.5	14,412	0.6	0.5
利 子 割 交 付 金	10,638	0.4	10,134	0.4	4.7
地 方 消 費 税 交 付 金	20,156	0.7	20,646	0.9	2.4
自 動 車 取 得 税 交 付 金	9,852	0.4	9,548	0.4	3.1
地 方 特 例 交 付 金	7,949	0.3	8,464	0.4	6.5
地 方 交 付 税	1,234,404	45.4	1,151,838	49.7	6.7
交 通 安 全 対 策 特 別 交 付 金	0	0.0	0	0.0	0
分 担 金 及 び 負 担 金	21,017	0.8	19,983	0.9	4.9
使 用 料 及 び 手 数 料	12,674	0.5	14,639	0.6	15.5
国 庫 支 出 金	34,229	1.3	36,674	1.6	7.1
県 支 出 金	286,165	10.5	375,523	16.2	31.2
財 産 収 入	1,756	0.1	1,335	0.1	24.0
寄 付 金	92,090	3.4	93,802	4.0	1.9
繰 入 金	162,992	6.0	6,874	0.3	95.8
繰 越 金	127,863	4.7	138,630	6.0	8.4
諸 収 入	270,490	0.9	26,283	1.1	90.3
地 方 債	196,400	7.2	183,500	7.9	6.6
合 計	2,718,754	100.0	2,319,370	100.0	14.7

は自主財源

目的別歳出状況

(単位：千円、%)

区 分	12 年 度		13 年 度		増 減 率
	決 算 額	構 成 比	決 算 額	構 成 比	
議 会 費	50,447	2.0	50,809	2.4	0.7
総 務 費	506,115	19.6	338,426	16.0	33.1
民 生 費	170,819	6.6	177,242	8.4	3.8
衛 生 費	100,283	3.9	134,469	6.3	34.1
農 林 水 産 業 費	605,499	23.5	517,665	24.4	14.5
商 工 費	248,055	9.6	55,470	2.6	77.6
土 木 費	92,033	3.6	65,682	3.1	28.6
消 防 費	120,079	4.7	117,588	5.5	2.1
教 育 費	188,990	7.3	181,775	8.6	3.8
災 害 復 旧 費	0	0.0	78,991	3.7	皆 増
公 債 費	497,804	19.2	320,471	15.1	35.6
合 計	2,580,124	100.0	2,121,150	100.0	17.8

主な事業の実施状況

一、総務・民生・環境衛生関係

単位千円

- (1) ふるさとづくり推進事業費
(道志みち快適事業・出生記念樹・出生婚姻祝金・高校生就学助成金・東富士七里太鼓スポーツ少年団など) 二〇、一一〇
- (2) みんなで支える地域福祉推進事業
(食事サービス・寝具クリーニン グ理容サービス・紙オムツなど) 二、七二三
- (3) 社会福祉総務費
(繰出金など) 二七、五九五
- (4) 老人福祉費
(県老人医療・老人保護措置費・老人クラブ・老健繰出金ほか) 二八、三四四
- (5) 身体障害者福祉費
(医療費・補装具・入所措置費・更生医療費・日常生活用具) 一六、二九三
- (6) 福祉センター費
(介護保険サービス事業繰出金など) 二一、〇九八
- (7) 介護費
(介護保険繰出金) 一七、五八三
- (8) 児童福祉費
(保育所・児童手当など) 五五、五〇九

- (9) 環境保健総務費
(診療所会計繰出金・合併浄化槽・簡易水道・会計繰出金) 八六、三六六

- (10) 母子衛生費
(乳児医療・各種検診事業など) 二、〇七三

- (11) 健康管理費
(保健婦・家庭介護教室・健康管理事業など) 四、一〇〇
- (12) 環境保全費
(ゴミ処理対策事業村内一斉清掃など) 二九、三九二

- (13) 予防費(各種予防接種など) 一、八九八
- (14) 老人保健事業
(地域住民健診事業・基本健診・乳癌・肝癌・子宮癌・働きざかり花の実年健診など) 九、三七五

一、農林水産関係

農業関係

- (1) 県単土地改良事業
農道川村線 四、七九八
農道川久保線 五、〇四〇
農道堂之下線 四、五三六
農道金沢線 四、八五一
農道大指線開設 二〇、八八四
農道大渡線 一、九一一

- 農道釜之前線 一、四二八
- 板橋ノ善之木橋梁 四〇、三八三
- 椿水路 一、七六四
- 久保平水路 一、四四九

- (2) 農道・水路等補修工事
大室指水路補修工事 四三三
板橋水路補修工事 五五七
神地用水路補修工事など 一、三七五

- 神地向原用水路補修工事 三二〇
- 釜の前水路補修工事 三三〇
- 川原畑農道補修工事 三〇〇
- 馬場用水路補修工事 二九九

- 鳥獣害防除ネット 七二九
- 農道台帳補正業務 一、二〇七

- (3) 山村振興等農林漁業別対策事業
農道板橋ノ善之木線 七四、二九〇
- (4) 美しいむらづくり推進事業
特産品研究・人材育成研修 一、九〇〇

林業関係

- (1) 民有林林道事業
道坂菜畑線開設 四八、二〇〇
田代線舗装 三三、〇〇〇
御正体線舗装 二一、〇〇〇
- (2) 林業構造改善事業
掛水線開設 一〇〇、〇〇〇
追越線作業道開設 二二、〇〇〇

- (3) 森林環境教育利用促進対策事業
野鳥ふれあい広場建築工事 二一、二二〇

- (4) 治山事業
長又流路工 三、〇〇〇

二、商工・観光関係

観光施設整備

- (1) 道志の湯・水源の森・道の駅 七、八二二

- (1) その他の事業
第十五回道志村ホタル祭開催 一、〇〇〇

- (2) 観光振興事業 四、三三四

四、土木関係

- 村道改良舗装工事
野原線(改良舗装) 一、七六九
菜畑線(改良) 四、九六六
久保、秋山線(舗装) 二、一七四
草久保線(舗装) 二、七三五
野原線(改良舗装) 八、六四三
- 村道維持補修工事
村道椿線(舗装) 一、二六一
- 村道台帳補正業務 一、一五五

五、消防・防災等関係

- 消防施設整備
- 六〇t耐震性貯水槽設置
長又地内 八、二二七
- 六〇t耐震性貯水槽設置
善之木地内 七、〇八四
- 消防団拠点施設整備
(第一分団第二部詰所)
久保地内 一三、〇二〇



第一分団第二部詰所新築（久保地内）

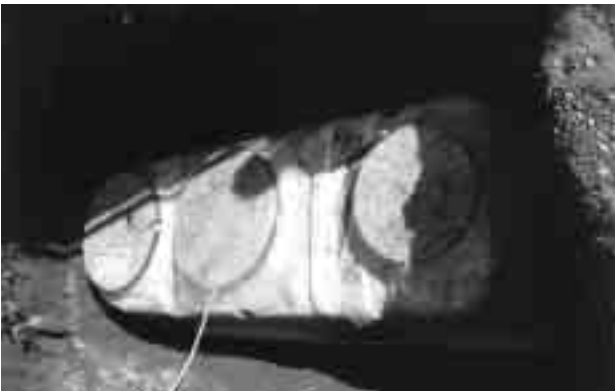
七、上下水道関係

- 平成十三年度から合併処理浄化槽事業がスタートいたしました。
- 合併処理浄化槽事業
浄化槽新設工事など(二〇基)
三六、一二〇
- 簡易水道事業
久保月夜野簡易水道
浄水場新設工事など
一四〇、〇七〇

六、教育関係

- 道志中学校屋内運動場雨漏補修工事 一一、八三七
- セコム移動工事 九九
- 日本体育学校健康センター加入給付金 一九一
- 親子安全会 九五
- 教員住宅ビックマロン入居者状況
二LK 一二
一LK 八
- 教員住宅使用料 十三年度 一、六八〇

合併処理浄化槽



合併処理浄化槽設置状況

簡易水道



建物の中の浄水設備



膜ろ過施設が完成（大渡地内）

地方債現在高の状況 (平成13年度末現在)

(単位千円)

起債区分	件数	金額
過疎対策事業費債	15	1,606,735
義務教育施設事業債	4	59,393
災害復旧事業債	4	10,600
公営住宅建設事業債	1	29,580
一般公共事業債	6	94,318
一般単独事業債	6	182,576
臨時財政特例債	4	9,574
辺地振興資金	2	33,800
減税補てん債	7	62,144
臨時税収補てん債	1	13,301
公共事業等臨時特例債	1	1,272
臨時財政対策債	1	42,900
一般会計	52	2,146,193
診療所会計	1	1,704
簡易水道会計	11	338,636
合併浄化槽会計	1	16,700
合計	65	2,503,233

基金現在高の状況 (平成13年度末現在)

(単位千円)

基金の名称	基金の額
道志村財政調整基金	171,398
道志村村債管理基金	89,648
道志村総合会館建設基金	166,350
道志村土地開発基金	116,618
道志村ふるさと振興基金	107,119
道志村ふるさと水と土保全対策基金	10,678
国民年金印紙購入基金	2,022
西川教育基金	21,301
地域福祉基金	100,000
道志村国民健康保険財政調整基金	55,271
国民健康保険団体連合会預託金	981
観光施設等特別会計基金	285
道志村介護保険円滑導入基金	197
広域常備消防事務委託費負担基金	18,059
道志村介護保険基金	3,000
合計	862,927

10月1日より雇用保険料率が2/1000上がりました

山梨労働局からのお知らせ

平成十四年十月一日より、雇用保険料率が一、〇〇〇分の二引き上げられました。

一、〇〇〇分の二の引き上げ分は、事業主の方、被保険者の方、それぞれ一、〇〇〇分の一ずつの負担となり、被保険者の方が負担すべき雇用保険料額を定める「一般保険料額表」も変更になります。事業主の方におかれましては、労働者の方に支払う十月分の給与から控除する事となりますので十分にご注意下さい。

また、各個別事業主の皆様は、追加保険料に関する納付期限は、平成十五年一月三十一日となります。

なお、「一般保険料額表」は、山梨労働局、各労働基準監督署、各公共職業安定所（ハローワーク）の窓口にて備え付けてありますのでご利用下さい。

詳しくは、山梨労働局労働保険徴収室、各労働基準監督署、各公共職業安定所（ハローワーク）におたずね下さい。

山梨労働局 総務部
労働保険徴収室
☎〇五五 二五二 四八五〇

平成十四年度一般会計補正予算及び特別会計予算など可決

平成十四年九月定例議会は、九月十七日に招集され、二十七日までの十一日間と決め開会されました。議案内容については、それぞれ慎重審議の結果いずれも原案どおり、可決承認されました。

議決された案件は次のとおりです。

報告 第七号 専決処分 の報告について(道志村

税条例の一部を改正する条例)

議案第四十二号 道志村個人情報保護条例の一部を

改正する条例

議案第四十三号 道志村国民健康保険条例の一部を

改正する条例

議案第四十四号 平成十四年度道志村一般会計補正

予算(第二回)

議案第四十五号 平成十四年度道志村国民健康保険

特別会計補正予算(第一回)

議案第四十六号 平成十四年度道志村簡易水道事業

特別会計補正予算(第二回)

議案第四十七号 平成十四年度道志村観光施設等事

業特別会計補正予算(第一回)

議案第四十八号 平成十四年度道志村介護保険サ-

ビス事業特別会計補正予算(第一回)

議案第四十九号 平成十四年度道志村合併処理浄化

槽事業特別会計補正予算(第一回)

議案第五十号 平成十三年道志村一般会計決算

の認定について

議案第五十一号 平成十三年道志村国民健康保険

特別会計決算の認定について

議案第五十二号

平成十三年道志村国民健康保険診

療所特別会計決算の認定について

議案第五十三号 平成十三年道志村簡易水道事業

特別会計決算の認定について

議案第五十四号 平成十三年道志村老人医療費特

別会計決算の認定について

議案第五十五号 平成十三年道志村観光施設等事

業特別会計決算の認定について

議案第五十六号 平成十三年道志村介護保険特別

会計決算の認定について

議案第五十七号 平成十三年道志村介護保険サ-

ビス事業特別会計決算の認定につ

いて

議案第五十八号 平成十三年道志村合併処理浄化槽

事業特別会計決算の認定について

議案第五十九号 道志村固定資産評価審査委員会委

員の選任につき同意を求めること

議案第六十号 道志村公平委員会委員の選任につ

き同意を求めることについて

発議 第四号 地方税財源の充実確保に関する意

見書

11月は
「青少年健全育成
強調月間」です



新たな国づくりの担い手たる青少年が、日本人として誇りと自覚を身に付け、非行に陥ることなく、豊かな個性と能力を持った人間に成長することは、村民すべての願いであります。

そのためには、家庭、学校、地域住民、職場等が一体となり、村全体が青少年育成運動を展開する必要があります。

この為、十一月を全国一斉に「青少年健全育成強調月間」と定めております。期間中に健全育成のための活動を集中的に実施することにより、村民の理解を深めると共に、活動の充実を図るため本村でも、青少年総合対策本部を軸に関係機関が、広報啓発活動を中心に実施致しますので、ご協力をお願いいたします。

道志村青少年総合対策本部
青少年育成道志村民会議