

工 事 概 要

1 件 名

道志村役場新庁舎建設工事

2 建設地

山梨県南都留郡道志村 6181-1 他 19 筆

3 主要用途

建築基準法：事務所（庁舎） 消防法：15 項（事務所）

4 工事種別

新築

5 敷地面積

2800.11 m²

6 都市計画区域

都市計画区域外

7 構造

鉄筋コンクリート造一部鉄骨造

8 規模

2 階建て 1 階床面積：507.06 m² 2 階床面積：505.20 m² 延床面積 1012.26 m²

9 工事区分

建築主体工事・電気設備工事・機械設備工事一式

10 案内図・配置図

次ページ参照

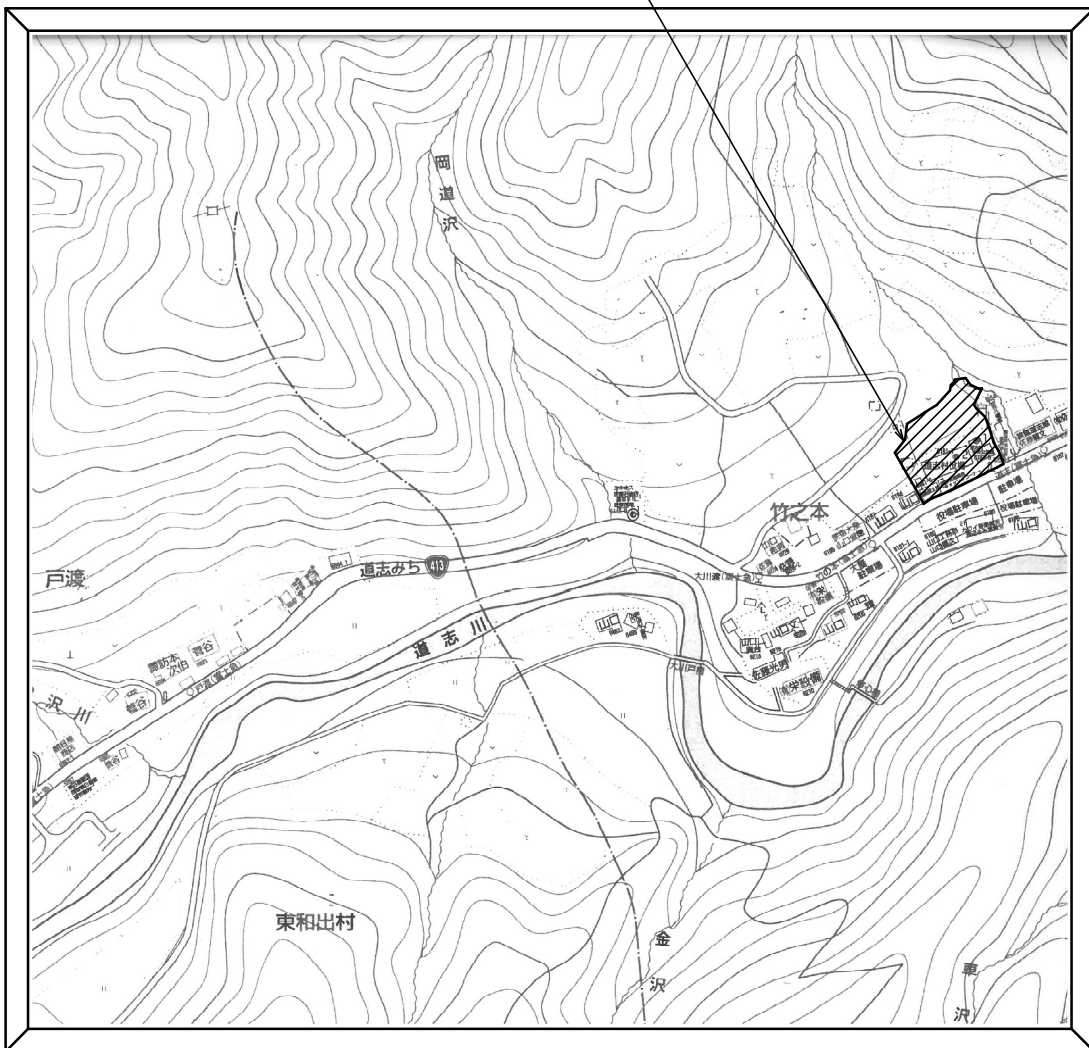
付近見取図

申請場所：山梨県南都留郡道志村6179-11、-12、6181-1、-2、-5、
6181-6、-7、-8、-9、-10、6183-5、-7、6245-2、
6248・6249合併、6250-3、6252-1、-2、6254-6、-7、6255

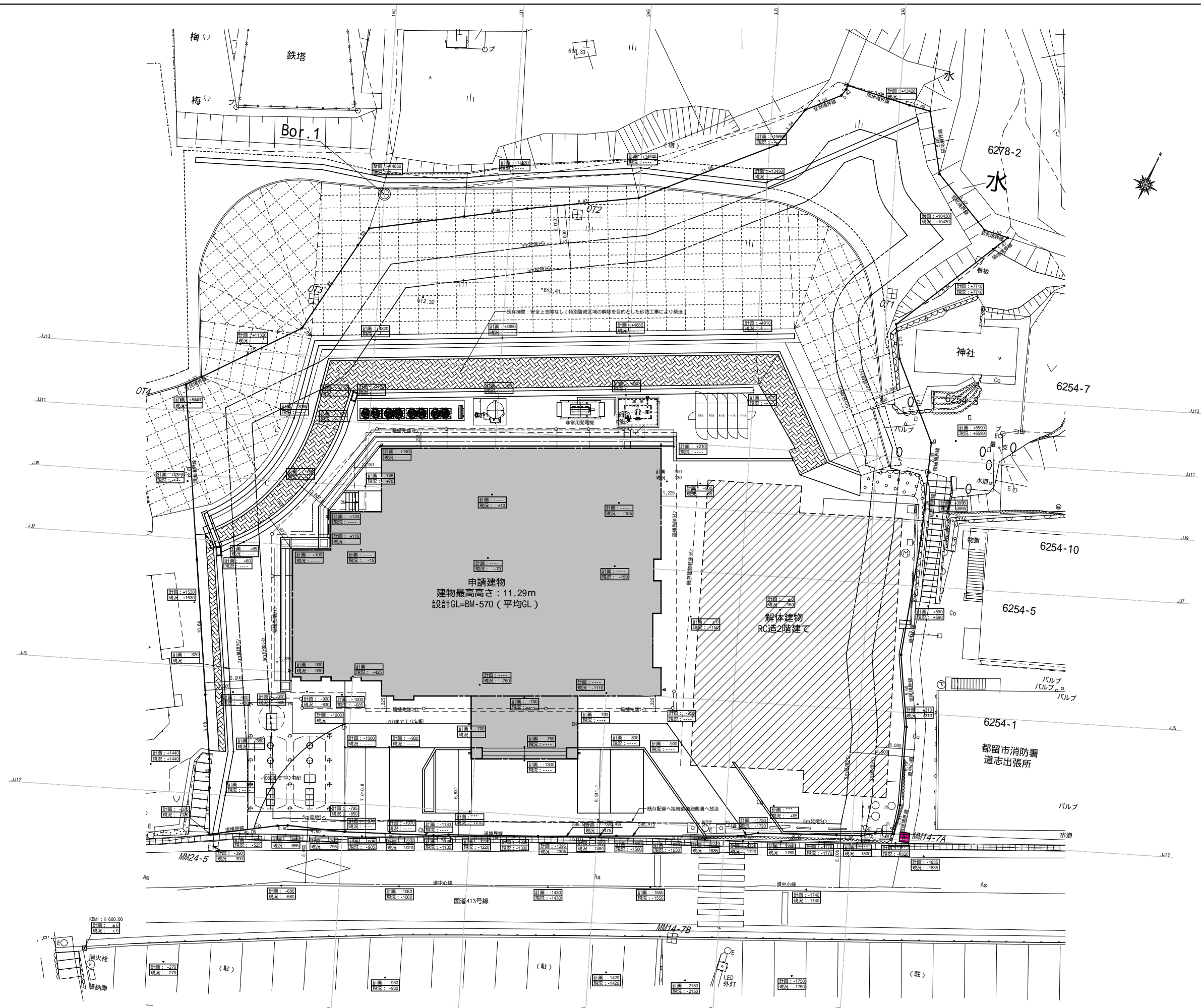


付近見取図

申請場所



案内図



山梨県建築基準法関係条例第2条の4-1項に該当：安全上支障なし

訂正 年月日	NO.	年月日	所長	担当	作図	設計年月日	2022.03	工事名称	道志村役場新庁舎建設工事	NO.
								工事区分名称	建築主体工事	A-19
								図面名称	配置図	
								縮尺	A1: S=1/150 (A3: S=1/300)	

一般建築士事務所 佐藤設計企画室
 〒403-0005 山梨県富士吉田市上吉田第二丁目6番6号
 TEL 0555-24-7787 FAX 0555-24-6820
 山梨県建築士登録 第1-301803号 | 一般建築士登録 第35838号 夜間大輪